

Les Trois déplacements du C.L.M pour la saison 2018-2019

Une nouveauté : les billets seront, au choix, en première ou en seconde catégorie pour faciliter l'accès de ces sorties au plus grand nombre de nos Membres. Le prix comprend : l'A.R en car confortable, le spectacle dans la catégorie choisie et une collation avec champagne au retour.

Vendredi 21 Décembre 2018 à 20h : Le belle-Hélène de J.Offenbach à l'O.N.L à Nancy

Samedi 26 Janvier 2019 à 19h30 : La Traviata de G.Verdi à l'Opéra de Sarrebrück

Dimanche 23 Juin à 15h à 15h : Madama Butterfly de G.Puccini à l'O.N.L à Nancy

CAFE - LYRIQUE à la Librairie Hisler de 18h à 19h15.

Le 8 ou 15 Novembre 2018 selon la disponibilité du compositeur et des répétitions. Date qui sera précisée dans le PL N° 52

.La création mondiale d'un opéra est un évènement unique et exceptionnel. Celui-ci va se passer à Metz pour la création de Nous sommes éternels de Pierre Bartholomée. Nous l'accueillerons à cette occasion

Nous sommes éternels est un opéra de **Pierre Bartholomée**. Le livret est tiré d'un roman de **Pierrette Fleutiaux**.



Le Chevalier Pierre Bartholomée se fit connaître comme pianiste et comme compositeur. Il a été professeur au Conservatoire royal de Bruxelles. Il a dirigé et est chef permanent de l'Orchestre Philharmonique de Liège. En 1962, il a fondé l'ensemble Musiques Nouvelles qu'il dirigera jusqu'en 1976. Il a présidé le jury du concours de direction d'orchestre Antonio Pedrotti et participé aux travaux du concours Reine Elisabeth. Le roi Albert II lui a conféré le titre de Chevalier.



Ambroise Thomas
Depuis 1979 Opéra – Théâtre – Danse

N° 51 Septembre 2018

Le Petit Lyricophile

Cher(e)s Ami(e)s de l'Opéra, du Théâtre et de la Danse,

Une nouvelle saison commence avec un programme lyrique de très grande qualité : Faust de Gounod, Tosca de Puccini, Orphée et Eurydice de Gluck et Carmen de Bizet. Vous pourrez également assister à une création mondiale, l'opéra de Pierre Bartholomée : Nous sommes éternels. A cette occasion, le Cercle Lyrique de Metz vous proposera des animations autour des œuvres au programme qui vous seront annoncées dans chaque exemplaire du Petit Lyricophile.

Dans la catégorie lyrique également, Les parapluies de Cherbourg où vous retrouverez la célèbre musique de Michel Legrand.

C'est le théâtre qui ouvrira la saison avec Amadeus de P.Schaeffer puis, suivront, Roméo et Juliette de Shakespeare, Le vie trépidante de Laura Miller, Roberto Zucco de B.M.Koltès, Play de S.Beckett.

Le ballet sera présent pour les fêtes de fin d'année avec Casse-Noisette de P.I.Tchaïkovski par les danseurs et danseuses de l'O.T.M.M.

N'oubliez pas, en ce début d'année, de **renouveler** votre cotisation de Membre ou **d'adhérer** au Cercle Lyrique de Metz. Nous vous rappelons que notre association ne vit **que** de ses cotisations. En adhérant, vous soutenez l'art lyrique, le théâtre et la danse.

2019 sera aussi l'année du 40^{ème} anniversaire du C.L.M !

Lyriquement vôtre et belle rentrée. Au plaisir de vous retrouver.

Jean-Pierre Vidity
Président du Cercle Lyrique de Metz

QUELQUES RAISON D'ADHERER AU CERCLE LYRIQUE DE METZ

Le Cercle Lyrique de Metz : Quels en sont les avantages ? 10 raisons d'adhérer !

- Vous bénéficiez du **tarif de groupe** sur les places à l'OTMM et le CLM s'occupe de vos réservations
- Vous bénéficiez de **tarifs préférentiels** pour les retransmissions du Met chez notre partenaire Kinépolis-Saint-Julien
- Vous avez **la gratuité** de votre entrée pour les retransmissions de l'Opéra de Paris chez notre partenaire Caméo-Ariel à Metz
- Vous **recevez chaque mois un exemplaire** du Petit Lyricophile qui vous informe de toutes les activités culturelles de la Grande Région
- Vous **recevez gratuitement le programme de l'OTMM** pour chacune des œuvres au programme de la saison
- Vous **assistez gratuitement** aux répétitions publiques, aux animations autour de l'œuvre au programme de l'OTMM et vous dialoguez avec les artistes.
- Après chaque représentation du dimanche d'un opéra vous êtes convié à **un pot amical** autour de l'équipe de production : artistes, metteur en scène, musicien, choristes, techniciens....
- Vous pouvez assister au **dîner-spectacle** annuel du Cercle Lyrique de Metz. **Attention : 2019 Quarantième anniversaire du Cercle Lyrique !**
- Vous pouvez participer aux **déplacements** lyriques que le C.L.M organise vers des scènes de la région ou des pays limitrophes (Belgique...).
- Vous pouvez **suivre l'émission** que le C.L.M anime sur RCF Jérico Moselle « Rats d'Opéra » FM.102

Pour toutes ces raisons **adhérez au Cercle Lyrique de Metz**

Retournez votre bulletin d'inscription + votre chèque :

Individuel : 50° Couple : 70° Etudiant, Chômeur : 10° Bienfaiteur : 100° et +

A l'adresse suivante : C.L.M BP 90261 – 57006 – Metz Cedex

Nom : Prénom :

Rue :

Ville :Téléphone :

E-Mail :

Indispensable

Signature :

VISITEZ LE NOUVEAU SITE DU C.L.M et Facebook

www.cerclelyriquedemetz.com et **FACEBOOK**

LES RETRANSMISSIONS OPERA au cinéma.

ATTENTION CHANGEMENT :

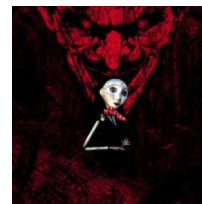
Kinépolis et le **Klub** (ex-Palace) diffuseront le même programme de retransmission du Met. Nous discutons avec Kinépolis pour les inciter à diffuser l'an prochain le programme de l'Opéra de Paris.

Le 6 Octobre à 18h55 : Aïda de Giuseppe Verdi avec A. Netrebko (Amnéris) et A. Rachvelishvili (Aïda) et A. Antonenko (Radamès)

ANIMATION autour de FAUST de Gounod le 13 Octobre 16h

Au Foyer Ambroise Thomas de l'Opéra Théâtre de Metz-Métropole

Entrée libre et gratuite dans la limite des places disponibles



- 16h-16h30 : répétition publique
- 16h30 à 17h30 : présentation de l'œuvre par Danielle Pister, Vice-Présidente du CLM. Documents vidéo et extraits musicaux pour illustrer l'œuvre.
- 17h30-18h : rencontre avec l'équipe artistique sous la direction de P.E.Fourny, metteur en scène, des chanteurs et chanteuses. Echange avec la salle.

« Rats d'Opéra » sur R.C.F. Jérico-Moselle Dimanche à 11h

Le 8 Septembre à 11h : *Survolons les saisons N°1 avec J.P.Vidit*

Le 15 Septembre à 11h : *Survolons les saisons N°2 avec J.P.Vidit*

Le 22 Septembre à 11h : *Anita Rachvelishvili avec J.P. Vidit*

Le 29 Septembre à 11h : *Faust de C.Gounod avec D.Pister*

Rediffusion de l'émission en Podcast sur le site RCF-Jérico Moselle

