

CAFE LYRIQUE le 28 Novembre 18h Librairie Hisler

Un Café Lyrique exceptionnel autour de Théodore Gouvy
Bicentenaire de sa naissance : 1819-2019



Débat animé par
J.P. Pister et P. Thil

Avec **Maître Jacques Mercier**, Chef Honoraire de l'Orchestre National de Metz qui a gravé sur CD des œuvres de T. Gouvy.

Sylvain Teutsch, Président-Fondateur de l'Institut Gouvy, fondé en 1995

Alain Thiel, Professeur de musique et musicologue, il retranscrit les œuvres de Théodore Gouvy pour les rendre accessibles et assurer leur diffusion.

Théodore Gouvy
1819-1898



Entrée libre
dans la limite
des places
disponibles

Théodore Gouvy, né dans un quartier de Sarrebrück, fût scolarisé à Sarreguemines puis au Lycée Fabert à Metz. Il fit ses études musicales au Conservatoire de Paris. Il a été naturalisé français à 32 ans. Il vécut à Hombourg-Haut chez son frère, Maître de forges, en ayant une double culture française et allemande. Nous évoquerons toute l'action entreprise en Lorraine par les invités du Café Lyrique – notamment la redécouverte du Requiem – qui le firent sortir de l'ombre en 1994 et, dans le même mouvement, découvrir son œuvre.

Un pot convivial à l'issue du Café Lyrique vous permettra de dialoguer de façon informelle avec les invités.

Un Café Lyrique aura lieu en Décembre dont la date vous sera communiquée ultérieurement car elle dépend des disponibilités de répétition de notre invitée **Frédérique Lombart** qui vient mettre en scène « La Vie Parisienne ». Elle évoquera sa longue collaboration avec **Jérôme Savary** dont c'est la production.



CERCLE LYRIQUE DE METZ

Ambroise Thomas

Depuis 1979 Opéra – Théâtre – Danse

N° 64 Novembre 2019

www.cerclelyriquedemetz.fr
et **FACEBOOK**

Le Petit Lyricophile

L'exposition des costumes de scène de C. Stutzmann a connu un beau succès et reçu un nombre très important de visiteurs dont les deux Académies de notre Région ainsi que les élus de la session de clôture du Conseil Régional du Grand Est.

Une participation réussie pour les Journées du Patrimoine en lien avec la Médiathèque Paul Verlaine de Metz sur le thème de l'histoire architecturale de l'Opéra-Théâtre (exposé de M.F. Montfort) et la vie musicale messine (exposé de J.P. Pister) suivis d'un mini-concert lyrique avec Maryline Gilgelmann et Odile Beller.

Vous trouverez des échos **visuels** et **écrits** de ces manifestations en allant sur notre compte Facebook en tapant : @clmmetz sur votre navigateur. N'hésitez pas à faire connaître à vos amis le site Facebook du C.L.M que nous sommes en train de refonder et relancer. Des tas d'infos y sont à votre disposition.

Notez dès à présent la date de notre AG annuelle : Le 30 Novembre.

Mais le nerf de l'action, ce sont les **cotisations**. N'oubliez pas la vôtre ! Et convainquez vos amis de rejoindre notre association et nos nombreuses activités.

Soutenez activement le Cercle Lyrique de Metz ! Adhérez et faites adhérer !
Lyriquement vôtre.

Jean-Pierre Vidity,
Président du Cercle Lyrique de Metz



Bulletin d'inscription à retourner sur chèque séparé : CLM BP 90261 _ 57006 – Metz Cedex 1

Individuel : 50€ Couple : 70€ Etudiant, Chômeur : 10€ Bienfaiteur : 100€ et plus....

Nom : Prénom :

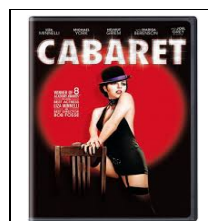
Adresse :

Ville : C.P :

Tel : E-mail :

Signature :

LES DEPLACEMENTS du C.L.M au programme de ce trimestre



Noces de Figaro : le 30 Novembre à 19h30 Staatsoper Sarrebrücken

Il reste 3 places en première catégorie à 65^e (voyage, billet, collation)

Le Violon sur le toit : le 8 décembre à 15h à l'Opéra National du Rhin à Strasbourg. En collaboration avec les Journées Européennes de la Culture Juive. Il reste 4 places à 105^e (Voyage, billet et collation).

Cabaret : le 5 janvier à 17h au Grand Théâtre de Luxembourg
15 places seulement à 40^e (2^{ème} rang face scène). En collaboration avec Thierry Georges de RCF-Jéricho-Moselle. Ce déplacement ne comprend que le billet. Un co-voiturage sera organisé avec les inscrits par le C.L.M.
Contacts : M.F.Montfort 06 11 34 58 88 ou J.P.Vidit 06 80 07 15 58

IMPORTANT : Pour faciliter la vie de notre Trésorier et la simplicité de sa comptabilité merci de faire des chèques séparés lorsque vous payez pour deux activités ou une activité + votre cotisation CLM. Merci pour lui !

Retournez votre bulletin d'inscription et votre paiement au plus vite.

C.L.M B.P 90261 – 57006 – Metz Cedex 1. Pour **Les Noces de Figaro**

Places dans l'ordre d'arrivée. Retournez votre inscription au plus vite

Nom :Prénom :

Adresse :

Ville :C.P :

Tel :E-mail :

Signature :

LES RETRANSMISSIONS OPERA du Met au Kinépolis.

Madame Butterfly de G.Puccini : le 9 Novembre 2019 à 18h55

Akhanaten de P.Glass : le 23 Novembre 2019 à 18h55

N'oubliez pas qu'une présentation de l'œuvre sera assurée par le Cercle Lyrique de Metz 30mn avant le début de la retransmission soit à **18h30**.

RETRANSMISSIONS à l'OPERA de PARIS au KLUB

La Flûte enchantée de W.A.Mozart le 14 Novembre 2019 à 19h30

Une présentation sera faite par Alain Duault avant le spectacle.

Les retransmissions de l'Opéra de Paris connaissent un beau succès public.

VISITEZ le SITE FACEBOOK du C.L.M.... sans modération.....

Il n'est techniquement pas possible d'inscrire toutes les activités, les compte- rendus de manifestations, les reportages photos de voyage sur le Petit Lyricophile. Idem pour vous annoncer tous les podcasts des émissions lyriques enregistrées sur RCF Jéricho-Moselle par le CLM et ses animateurs. Aussi, le Bureau a décidé de réaménager la page Facebook du Cercle Lyrique de Metz pour la rendre plus attractive et vous renseigner de tout ce qui se passe dans notre association...en évitant les frais de timbrage !

Il vous suffit pour y accéder de taper sur votre navigateur internet (par ex : Google) le code d'entrée du Cercle Lyrique de Metz @clmmetz . Vous tombez sur la page d'accueil du Facebook du C.L.M et vous pouvez naviguer à votre gré.....Indiquez le site Facebook du C.L.M à vos propres contacts pour faire partager nos activités et connaître le C.L.M

Vous pourrez, par exemple, cliquez sur le titre d'une émission en podcast et accéder directement à son contenu et l'écouter tranquillement chez vous. Vous pourrez aussi donner votre avis.

« Rats d'Opéra » sur R.C.F. Jéricho-Moselle Dimanche à 11h

Retrouvez les émissions sur le site RCF: onglet podcast ou @clmmetz

Le 3 Novembre à 11h : **Javier Camarena N°1 par J.P.Vidit**

Le 10 Novembre à 11h : **Javier Camarena N°2 par J.P.Vidit**

Le 17 Novembre à 11h : **Sandrine Piau : Mélodies par J.P.Vidit**

Le 24 Novembre à 11h : **Les Noces de Figaro par J.P.Vidit**

Retrouvez également le C.L.M sur Via Mirabelle dans La boîte à m'Alice
Consultez les horaires et le programme sur le site de Mirabel TV.